



เวลา-หน้่อไม่ ยูลนต็ด by จำม้งและดร.พ้ง

NEW ERA

เดินทางโดย สายการบินเอมิเรตส์

เดินทาง 18 ม.ค. - 25 ม.ค. 68 8 วัน 5 คืน

สิ่งที่คุณจะได้รับจากทริปนี้

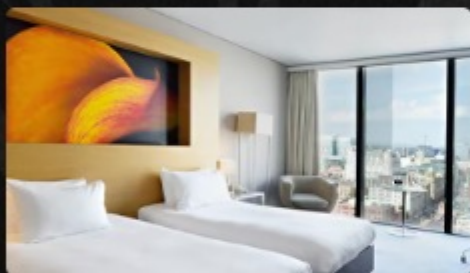
ตัวเครื่องบิน สายการบิน เอมิเรตส์



** ลูกค้าต้องการอัปเกรดที่นั่งเป็น BC ติดต่อสอบถามกับทีมงานได้ครับ **

อำนวยความสะดวก

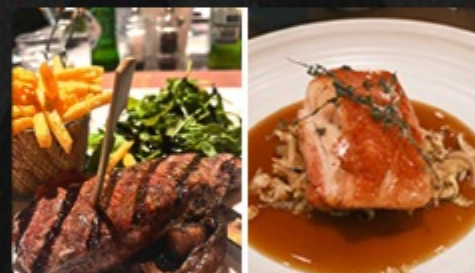
สิ่งอำนวยความสะดวกครบครันตลอดการเดินทาง



ที่พัก 4 ดาวทุกคืน



รถรับส่ง 49 ที่นั่งบริการตลอดทริป



อาหารชั้นเลิศ อิ่มอร่อยทุกมื้อ

Stadium Tour

(ทัวร์ 3 สนามดังของ 3 สโมสรชั้นนำพรีเมียร์ลีก แมนเชสเตอร์ ซิตี้ , แมนเชสเตอร์ ยูไนเต็ด , เลสเตอร์ ซิตี้)



Etihad Stadium



Oldtrafford Stadium



Kingpower Stadium



Villa Park
(ถ่ายรูปและเก็บบรรยากาศ)



เที่ยว 5 เมืองแลนด์มาร์ค แมนเชสเตอร์ , ลิเวอร์พูล , เลสเตอร์ , เบอร์มิงแฮม และ สแตรกฟอร์ด



นำทริปโดย จำเริญและดร.พิว



วันที่ 1



18 มกราคม 2568



กรุงเทพ - สนามบินสุวรรณภูมิ - คูโบ

บริการอาหารและเครื่องดื่มโดยสารการบิน

17:00 น.

คณะเดินทางพร้อมกัน ณ ท่าอากาศยานสุวรรณภูมิ อาคารผู้โดยสารขาออก ระหว่างประเทศ ชั้น 4 ประตู 9-10 เคาน์เตอร์ S/T สายการบินเอมิเรตส์ เจ้าหน้าที่ให้การต้อนรับและอำนวยความสะดวก

20:35 น.

ออกเดินทางสู่ท่าอากาศยานนานาชาติคูโบ โดยสายการบินเอมิเรตส์ (บริการอาหารและเครื่องดื่มบนเครื่องบิน)

00:50 น.

เดินทางถึงท่าอากาศยานนานาชาติคูโบ แวะเปลี่ยนเครื่อง

02:40 น.

ออกเดินทางสู่ท่าอากาศยานแมนเชสเตอร์ ประเทศอังกฤษ โดยสายการบินเอมิเรตส์ (บริการอาหารและเครื่องดื่มบนเครื่องบิน)

วันที่ 2



19 มกราคม 2568

แมนเชสเตอร์ - มหาวิทยาลัยแมนเชสเตอร์ - พิพิธภัณฑ์ฟุตบอล - เอติฮัด สเตเดียม

- / อาหารกลางวัน / อาหารเย็น

06:45 น.

คณะเดินทาง เดินทางถึงท่าอากาศยานเมืองแมนเชสเตอร์ โดยสวัสดิภาพ

MANCHESTER UNITED MANCHESTER UNITED



เมืองแมนเชสเตอร์

เมืองแมนเชสเตอร์ซึ่งจัดว่าเป็นเมืองใหญ่และมีประชากรมากอันดับสองรองจากเมืองลอนดอน เมืองนี้ขยายตัวและเจริญรุ่งเรืองจากการผลิตสิ่งทอในช่วงการปฏิวัติอุตสาหกรรม ส่งผลให้แมนเชสเตอร์กลายเป็นเมืองอุตสาหกรรมแห่งแรกของโลก

ช่วงเช้า

พาคุณเดินทาง เดินทางสู่ วิหารเมืองแมนเชสเตอร์ หนึ่งในแลนด์มาร์กสำคัญของเมือง สถานที่สำคัญทางประวัติศาสตร์ ตั้งอยู่ใจกลางเมืองแมนเชสเตอร์ ซึ่งในอดีตเคยเกิดเหตุการณ์ไฟไหม้ ทำให้โครงสร้างภายในบางส่วนได้รับความเสียหาย ก่อนจะสร้างเพิ่มเติม แต่ยังคงความสวยงามของสถาปัตยกรรมเอาไว้เสมอ

พาทุกท่านเข้าชมพิพิธภัณฑ์ฟุตบอลเมืองแมนเชสเตอร์ National Football Museum เป็นสถานที่เก็บรวบรวมเรื่องราว ความเป็นมาของฟุตบอลในประเทศอังกฤษ รวมถึงเหตุการณ์ฟุตบอลสำคัญของทั่วโลกด้วย มีถ้วย และเหรียญรางวัลมากมาย

กลางวัน

รับประทานอาหารกลางวัน ณ กิตติาคารเมือง แมนเชสเตอร์ หลังเสร็จกิจกรรม พาทุกท่านเดินทางสู่ Etihad Stadium สนามเหย้าของสโมสรแมนฯ ซิตี้ เป็นสนามกีฬาใหญ่เป็นอันดับ 5 ของทวีปพรีเมียร์ลีก และใหญ่เป็นอันดับ 12 ในสหราชอาณาจักร

เย็น

รับประทานอาหารเย็น และพาทุกท่านเข้าสู่ที่พัก

เชสเตอร์ - McArthurGlen Outlet - Old Trafford

MATCHDAY



อาหารเช้า / อาหารกลางวัน / อาหารเย็น

เช้า

รับประทานอาหารเช้า ณ ห้องอาหารโรงแรม ก่อนพาทุกท่านออกเดินทางสู่เมือง แมนเชสเตอร์

วันที่ 3



20 มกราคม 2568



วันที่ 4



21 มกราคม 2568



เมืองเชสเตอร์

เมืองเชสเตอร์ (Chester) เมืองเก่าที่ค้นพบโดยโรมันเมื่อประมาณ 2,000 ปีมาแล้ว อยู่ทางตอนเหนือของแคว้นเวลส์ ได้ชื่อว่าเป็นเมืองในสหราชอาณาจักรที่ยังคงรักษาสภาพเดิมไว้ได้มากที่สุด

ช่วงเช้า

ให้ทุกท่านช้อปปิ้งที่ McArthurGlen Outlet ซึ่งเป็นเอาท์เล็ตขนาดใหญ่ ให้ทุกท่านได้สนุกสนานกับการช้อปปิ้งสินค้าแบรนด์เนมต่างๆมากมาย อาทิเช่น AMANI, BARBOUR, GAP, DISCEL, CALVIN KLEIN, NEXT, MULBURY, POLO, MICHAEL KORS, HUGO BOSS, SUPERDRY, NIKE, ADIDAS, ASIC, COACH, FOSSIL, GUESS, JAEGER, LEVI'S, LACOSTRE, SAMSONITE และอื่นๆ อีกมากมายในราคาสบายๆ อิสระให้ท่านได้เลือกซื้อสินค้าของพวกของที่ระลึกตามอัธยาศัย

กลางวัน

รับประทานอาหารกลางวัน ณ กิจตาคารเมือง เชสเตอร์ และพาทุกท่านออกเดินทางสู่ Old Trafford เพื่อเข้าชมเกมการแข่งขันพรีเมียร์ลีกระหว่าง แมนเชสเตอร์ ยูไนเต็ด พบ โบร์สถัน

เย็น

รับประทานอาหารเย็น และพาทุกท่านเข้าสู่ที่พัก

เลสเตอร์ - คิงเพาเวอร์ สเตเดียม - เบอร์มิงแฮม



อาหารเช้า / อาหารกลางวัน / อาหารเย็น

เช้า

รับประทานอาหารเช้า ณ ห้องอาหารโรงแรม ก่อนพาทุกท่านออกเดินทางสู่เมือง เลสเตอร์

เมืองเลสเตอร์

เลสเตอร์เป็นเมืองในภาคกลางของประเทศอังกฤษ เริ่มไปด้วยสี่สิ้นของเทศกาลต่างๆ สถานที่ท่องเที่ยวยุคกลาง พิพิธภัณฑ์สมัยใหม่ และหอศิลป์ เลสเตอร์คือเมืองที่เก่าแก่ที่สุดแห่งหนึ่งในประเทศอังกฤษ ค้นพบโดยชาวโรมัน และยังเป็นเมืองที่มีความหลากหลายทางวัฒนธรรมที่สุดแห่งหนึ่งในประเทศ



ช่วงเช้า

พาทุกท่านเดินทางเข้าสู่สนามฟุตบอล คิงเพาเวอร์ สนามเหย้าของสโมสร เลสเตอร์ซิตี ตั้งอยู่ในเมืองเลสเตอร์ ประเทศอังกฤษ เปิดใช้ในเดือนกรกฎาคมปี ค.ศ. 2002 มีความจุ 32,500 ที่นั่ง สนามกีฬานี้ตั้งชื่อตามบริษัท คิง เพาเวอร์ ซึ่งเป็นผู้สนับสนุนหลักของทีมในปัจจุบัน

พาทุกท่านเข้ารับชม Stadium Tour ของสโมสร เลสเตอร์ซิตี

กลางวัน

รับประทานอาหารกลางวัน ณ กิตติาคารเมือง เลสเตอร์ และพาทุกท่าน ออกเดินทางสู่เมือง เบอร์มิงแฮม

เมืองเบอร์มิงแฮม

เป็นนครและเขตเมืองในภาคเวสต์มิดแลนดส์ของอังกฤษ สหราชอาณาจักร และมีจำนวนประชากรเมืองที่มีมากที่สุดเป็นอันดับ 2 ของประเทศรองจากลอนดอน เมืองแห่งนี้เคยเป็นเมืองศูนย์กลางในยุคปฏิวัติอุตสาหกรรมช่วง ค.ศ. 1700 และ 1800 และมีการพัฒนาอุตสาหกรรมต่างๆ ด้านในเรื่องของเทคโนโลยีและวิทยาศาสตร์ที่พัฒนาอยู่ตามโรงงานต่างๆ ของเมืองนี้

เย็น

รับประทานอาหารเย็น และพาทุกท่านเข้าสู่ที่พัก

วันที่ 5



22 มกราคม 2568

Stratford upon Avon – Bourton on the water – Villa Park



อาหารเช้า / อาหารกลางวัน / อาหารเย็น

ช่วงเช้า

รับประทานอาหารเช้า ณ ห้องอาหารโรงแรม ก่อนพาทุกท่านออกเดินทางสู่ เมือง สแตรทฟอร์ด

เมืองสแตรทฟอร์ด

สแตรตเฟิร์ดอับพอนเอวอน เป็นที่รู้จักในฐานะบ้านเกิดของวิลเลียม เชกสเปียร์ นักเขียนบทละครสมัยศตวรรษที่ 16 เมืองนี้เป็นเมืองเล็กๆ น่ารัก อยู่ห่างจากเมือง เบอร์มิงแฮม





สำรวจชีวิตของวิลเลียม เบลสเปียร์ด้วยการเยี่ยมชมบ้านที่เขาเกิดและเติบโต
ทุกท่านจะได้เห็นชีวิตของเขา ได้เห็นโรงเรียนที่เขาเรียน ได้เห็นบ้านที่เขาอยู่อาศัย เป็น
อีกหนึ่งสถานที่ที่พลาดไม่ได้เมื่อมาเยือนเมืองแห่งนี้

กลางวัน

รับประทานอาหารกลางวัน ณ กิตตาคารเมือง สแตรทฟอร์ด และพาทุกท่าน
ออกเดินทางสู่เมือง เบอร์มิงแฮม



พาทุกท่านเดินทางสู่สนามฟุตบอล Villa Park สนามเหย้าของสโมสร
แอสตันวิลล่า เข้าร่วม เก็บภาพบรรยากาศรอบๆและช้อปปิ้ง Aston Villa FC Store

เย็น

รับประทานอาหารเย็น และพาทุกท่านเข้าสู่ที่พัก

วันที่ 6



23 มกราคม 2568

Manchester - Old Trafford

MATCHDAY



อาหารเช้า / - / อาหารเย็น

ช่วงเช้า

รับประทานอาหารเช้า ณ ห้องอาหารโรงแรม และพาทุกท่านออกเดินทางกลับ
สู่เมืองแมนเชสเตอร์อีกครั้ง



เก็บบรรยากาศเมืองแมนเชสเตอร์ บริเวณ Albert Square จัตุรัสกลาง
เมืองที่ตั้งอยู่ในใจกลางของแมนเชสเตอร์ ประเทศอังกฤษ เป็นหนึ่งในพื้นที่สำคัญ
ทางประวัติศาสตร์และสัญลักษณ์ของเมือง ที่มีอาคารสวยงามและประวัติศาสตร์ที่
ยาวนาน จัตุรัสนี้ตั้งอยู่ในบริเวณใกล้กับ Manchester Town Hall ซึ่งเป็นอาคาร
ที่มีสถาปัตยกรรมสไตล์นีโอโกธิคที่โดดเด่น

กลางวัน

อิสระช้อปปิ้ง ณ ห้องสรรพสินค้า Manchester Arndale คือ
ศูนย์การค้าขนาดใหญ่ที่ตั้งอยู่ในเมืองแมนเชสเตอร์ ประเทศอังกฤษ เป็นหนึ่งใน
ศูนย์การค้าชั้นนำของเมืองนี้และเป็นศูนย์การค้าที่ใหญ่ที่สุดในสหราชอาณาจักร
ศูนย์การค้านี้เปิดให้บริการตั้งแต่ปี 1975 และตั้งอยู่ในใจกลางเมืองแมนเชสเตอร์
ใกล้กับสถานีรถไฟหลักของเมือง





วันที่ 7



24 มกราคม 2568



เย็น

รับประทานอาหารเย็น ณ กิตติาคาร และพาทุกท่านเดินทางสู่สนามฟุตบอล โอลด์แทรฟฟอร์ด เพื่อชมเกมการแข่งขันยูโรบาลีกะหว่าง แมนเชสเตอร์ ยูไนเต็ด พบ เรนเจอร์ส

พาคณะเดินทางกลับสู่ที่พัก

Manchester - Old Trafford



อาหารเช้า / อาหารกลางวัน / -

ช่วงเช้า

รับประทานอาหารเช้า ณ ห้องอาหารโรงแรม และพาทุกท่านออกเดินทางสู่ Old Trafford นำคณะถ่ายรูปด้านหน้าสนามฟุตบอล โอลด์แทรฟฟอร์ด ของทีมแมนเชสเตอร์ ยูไนเต็ด สโมสรฟุตบอลชื่อดังของโลกที่มีสมาชิกแฟนคลับมากที่สุดในโลก เจ้าของสนามนาม “ปีศาจแดง” ก่อนเข้ารับชม Stadium Tour ของสนาม และมีเวลาให้ท่านเลือกซื้อสินค้าที่ระลึกนานาชนิด ที่ MEGA STORE เช่น เสื้อ ฟาพันคอ หมวก เป็นต้น

กลางวัน

รับประทานอาหารกลางวัน ณ กิตติาคารเมืองแมนเชสเตอร์

จากนั้นอิสระช้อปปิ้ง ห้าง Selfridges ห้างหรูที่มีสินค้าแบรนด์เนมจากทั่วโลกมารวมไว้ในที่เดียว และนับเป็นแหล่งดึงดูดนักท่องเที่ยวจากทั่วโลก เมื่อเสร็จสิ้นกิจกรรมแล้วได้เวลาอันสมควรนำคณะเดินทางสู่ท่าอากาศยานแมนเชสเตอร์

บ่าย

เดินทางถึงท่าอากาศยานแมนเชสเตอร์ เช็กความเรียบร้อยก่อนเดินทางกลับ

20:40 น.

ออกเดินทางสู่ท่าอากาศยานนานาชาติภูเก็ต โดยสายการบินเอมิเรตส์ (บริการอาหารและเครื่องดื่มบนเครื่องบิน)

วันที่ 8



25 มกราคม 2568

ท่าอากาศยานคูโบ - ท่าอากาศยานสุวรรณภูมิ



บริการอาหารและเครื่องดื่มโดยสายการบิน

07:55 น.

เดินทางถึงท่าอากาศยานนานาชาติคูโบ และเปลี่ยนเครื่อง

09:30 น.

ออกเดินทางสู่ ท่าอากาศยานนานาชาติสุวรรณภูมิ ประเทศไทย
โดยสายการบินเอมิเรตส์

18:40 น.

เดินทางถึงสนามบินสุวรรณภูมิ ประเทศไทย โดยสวัสดิภาพพร้อมความ
ประทับใจ

“ติดทัวร์ ขอบคุนทุกท่านที่ไว้ใจเราครับ”

เรายินดีเป็นอย่างยิ่งที่ได้ให้บริการลูกค้าทุกท่าน และหากมีสิ่งใดผิดพลาด
ติดทัวร์ ขออภัยลูกค้าไว้ ณ ที่นี้ด้วย



MANCHESTER UNITED MANCHESTER UNITED

ทาง “ติดทัวร์” จะดำเนินการจัดโปรแกรมการเดินทางให้เป็นไปตามที่กำหนด แต่บางครั้งการเดินทางอาจมีการปรับเปลี่ยนได้ตามความเหมาะสม ทั้งนี้ทั้งนั้นขึ้นอยู่กับเหตุสุดวิสัยต่างๆที่อาจเกิดขึ้นได้ โดยคำนึงถึงผลประโยชน์และความปลอดภัยของลูกค้าเป็นอันดับแรกและขอแจ้งให้ทราบว่าร้านค้าและห้างสรรพสินค้าในยุโรปบางแห่งจะปิดบริการในวันอาทิตย์

วันออกเดินทาง	แพ็คเกจ	ราคา (early bird)	พักเดี่ยว
18-25 มกราคม 2568	Full Service	189,000 บาท/ท่าน	+20,000

* กรณีมีวีซ่า UK แล้ว รับส่วนลด 5,000 บาท * เด็กอายุต่ำกว่า 11 ปี รับส่วนลด 20,000 บาท

อัตราค่าบริการที่รวมในรายการทัวร์

- ตัวเครื่องบินชั้นประหยัด ไป-กลับ พร้อมคณะ เดินทางโดยสายการบิน “เอมิเรตส์”
- โรงแรมที่พักระดับ 4 ดาว ตามที่ระบุในรายการหรือเทียบเท่า (2 ท่าน/ห้อง)
- ค่าธรรมเนียมในการยื่นวีซ่า (สำหรับผู้ถือหนังสือเดินทางประเทศไทย)
- ค่าอาหารและค่าเข้าชมสถานที่ต่างๆ ตามที่ระบุข้อมูลไว้ในรายการการเดินทาง
- ค่ารถปรับอากาศและบริการนำเที่ยวตามรายการการท่องเที่ยว
- หัวหน้าคณะทัวร์เดินทางพร้อมคณะเดินทางจากประเทศไทย ดูแลและให้บริการตลอดการเดินทาง
- ค่าประกันอุบัติเหตุระหว่างการเดินทางตามกฎหมายกำหนด (ตามเงื่อนไขแห่งกรมธรรม์ประกันภัย)
- ค่าทิปคนขับรถท้องถิ่นและหัวหน้าทัวร์คนไทย

อัตราค่าบริการที่ไม่รวมในรายการทัวร์

- ค่าธรรมเนียมและค่าบริการในการทำหนังสือเดินทางและวีซ่าสำหรับชาวต่างชาติ
- ค่าใช้จ่ายส่วนตัวต่างๆ ที่เกิดขึ้นระหว่างการเดินทาง เช่น ค่าโทรศัพท์ ค่าเดินทางที่นอกเหนือจากรายการทัวร์ค่ามินิบาร์ ค่าบริการซักรีด หรือค่าเกิดความเสียหายต่างๆภายในห้องพัก เป็นต้น
- ค่าส่วนเกินของน้ำหนักกระเป๋าเดินทาง สายการบินอนุญาตให้โหลดสัมภาระใต้ท้องเครื่อง 30 กก./ท่าน
- ค่าภาษีมูลค่าเพิ่ม 7% (เฉพาะค่าบริการ)

เงื่อนไขการจองและการชำระเงิน

1. ชำระมัดจำท่านละ 80,000 บาท หลังจากทำการจองใน 3 วันทำการ พร้อมส่งสำเนาหนังสือเดินทางที่มีอายุเหลือไม่น้อยกว่า 6 เดือนนับจากวันเดินทางกลับในโปรแกรมการเดินทาง
2. ชำระค่าทัวร์ส่วนที่เหลือ 20 วันก่อนวันเดินทาง หากไม่มีการชำระเข้ามาถือว่าสละสิทธิ์ในการเดินทาง และไม่สามารถขอคืนเงินได้ (กรณียังไม่ทราบผลวีซ่า ทางบริษัทฯ ขออนุญาตเก็บค่าทัวร์ส่วนที่เหลือตามที่กำหนด)
3. สำหรับผู้เดินทางที่มีความจำเป็นต้องซื้อตั๋วเครื่องบินภายในประเทศ หรือตั๋วโดยสารอื่นๆในการเดินทางเพื่อมาทำการยื่นวีซ่า หรือในวันเดินทางไป-กลับจากสนามบิน กรุณาติดต่อเจ้าหน้าที่ก่อนทุกครั้งก่อนออกตั๋วเครื่องบินหรือตั๋วโดยสารอื่นๆ มิฉะนั้นทางบริษัทฯ ขอสงวนสิทธิ์ในการไม่รับผิดชอบต่อค่าใช้จ่ายที่เกิดขึ้น

เงื่อนไขการยกเลิกและขอคืนเงิน

1. ยกเลิกการเดินทาง 65 วันขึ้นไปก่อนการเดินทาง คืนเงินทั้งหมด (หากมีการจองคิวยื่นวีซ่าแล้ว ทางบริษัทฯ ขอเก็บค่าใช้จ่ายตามปกติ)
2. ยกเลิกการเดินทาง 50-64 วันก่อนการเดินทาง เก็บค่าใช้จ่าย 5,000 บาทต่อท่าน
3. ยกเลิกการเดินทาง 40-49 วัน ก่อนการเดินทาง ไม่คืนค่ามัดจำทั้งหมด (80,000 บาท/ท่าน)
4. ยกเลิกการเดินทาง 21-39 วัน ก่อนการเดินทาง เก็บค่าใช้จ่ายทั้งหมดตามราคาทัวร์ที่ระบุในโปรแกรม
5. ยกเลิกการเดินทางน้อยกว่า 20 วันก่อนการเดินทาง เก็บค่าใช้จ่ายทั้งหมดตามราคาทัวร์ที่ระบุในโปรแกรม
6. กรณีเจ็บป่วยจนไม่สามารถออกเดินทางได้ “ต้องมีใบรับรองแพทย์จากโรงพยาบาลรับรอง” ทางบริษัทฯ ขอสงวนสิทธิ์เรียกเก็บค่าใช้จ่ายตามที่เกิดขึ้นจริง
7. กรณีผู้เดินทางถูกปฏิเสธการเข้า-ออกประเทศ ทางบริษัทฯ ขอสงวนสิทธิ์ในการไม่คืนเงินค่าทัวร์ทั้งหมด
8. กรณีวีซ่าถูกปฏิเสธจากสถานทูต (วีซ่าไม่ผ่าน) ทางบริษัทฯ จะทำการเก็บค่าใช้จ่ายตามที่เกิดขึ้นจริง เช่นค่าวีซ่า และค่าบริการยื่นวีซ่า ค่าตั๋วเครื่องบินและค่าโรงแรม เป็นต้น
9. กรณีผู้เดินทางติดเชื้อโควิด 19 ทางบริษัทฯ ขอสงวนสิทธิ์ไม่คืนเงินค่าทัวร์ที่ทำการชำระล่วงหน้าไปแล้ว และผู้เดินทางจะต้องรับผิดชอบค่าใช้จ่ายในการกักตัว ที่เกิดขึ้นทั้งหมดด้วยตัวเอง โดยทางบริษัทฯ จะดำเนินการติดต่อประสานงานเรื่องสถานที่กักตัวสำหรับผู้เดินทางเท่านั้น

หมายเหตุ

1. บริษัทฯ ขอสงวนสิทธิ์ในการแจ้งยกเลิกการเดินทางล่วงหน้า 30 วันก่อนการเดินทาง ในกรณีที่มีผู้เดินทางน้อยกว่า 20 ท่าน และยินดีคืนเงินค่ามัดจำให้ทั้งหมด (ในกรณีที่มีการยื่นวีซ่า และท่านได้รับการอนุมัติวีซ่าแล้ว ทางบริษัทขอเรียกเก็บค่าธรรมเนียมและค่าบริการที่เกิดขึ้นจริง และท่านสามารถนำวีซ่านี้ ไปใช้ได้ หากวีซ่านั้นยังไม่หมดอายุ)
2. หากท่านสละสิทธิ์ในการไม่ใช้บริการใดๆ ที่ระบุไว้ในโปรแกรมทัวร์ หรือถูกปฏิเสธเข้า-ออกประเทศทางบริษัทฯ ขอสงวนสิทธิ์ในการไม่คืนเงินค่าทัวร์ทั้งหมด
3. ตัวเครื่องบินที่จัดไว้ตามโปรแกรมทัวร์ เป็นตัวแบบหมู่คณะ ซึ่งจะต้องเดินทางไป-กลับพร้อมคณะ ในกรณีที่ท่านต้องการแยกวันเดินทางกลับหรือไปก่อนโปรดติดต่อเจ้าหน้าที่เพื่อติดต่อสอบถามราคาอีกครั้ง และการจัดที่นั่งของผู้เดินทาง เป็นการจัดการภายในของสายการบิน ทางบริษัทฯไม่สามารถเข้าไปแทรกแซงได้
4. การพิจารณาผลวีซ่า เป็นอำนาจการตัดสินใจของสถานทูตเท่านั้น ทางบริษัทเป็นเพียงผู้ให้บริการและอำนวยความสะดวกในการยื่นวีซ่าเท่านั้น และหากท่านถูกปฏิเสธวีซ่า ทางสถานทูตมีสิทธิ์ที่จะไม่แจ้งเหตุผลให้ทราบ
5. โรงแรมที่พักส่วนใหญ่ในยุโรปไม่มีเครื่องปรับอากาศที่สามารถปรับควบคุมความเย็นภายในห้องพักได้ เนื่องจากสภาพภูมิอากาศหนาวเย็นเกือบทั้งปี
6. เมื่อท่านได้มีการชำระเงินแล้ว ไม่ว่าจะโดยตรงกับทางบริษัทฯหรือตัวแทนบริษัท จะถือว่าท่านได้ยอมรับเงื่อนไขต่างๆที่ทางบริษัทฯได้กำหนดไว้แล้ว