

ใบอนุญาตนำเที่ยวเลขที่ 11/11754



689 570  
Rupert Lane  
Barracks  
(Disused)

# ONCE A BLUE EVERTONIAN

บลูทิวพี ฝูงท 2 บิ๊กแมตช์



เดินทางโดย สายการบินเอมิเรตส์

เดินทาง 1-8 เมษายน 68 8 วัน 5 คืน

นำทริปโดย อาร์ต ไท่ป้า



# วันที่ 1



1 เมษายน 2568



## กรุงเทพ - สนามบินสุวรรณภูมิ - ดูไบ

บริการอาหารและเครื่องดื่มโดยสายการบิน

**17:00 น**

คณะเดินทางเตรียมตัวพร้อมกัน ณ ท่าอากาศยานสุวรรณภูมิ อาคารผู้โดยสารขาออก ระหว่างประเทศ ชั้น 4 ประตู 9-10 เคาน์เตอร์ S/T สายการบิน เอมิเรตส์ เจ้าหน้าที่ให้การต้อนรับและอำนวยความสะดวก

**20:35 น**

ออกเดินทางสู่ท่าอากาศยานนานาชาติดูไบ โดยสายการบินเอมิเรตส์ (บริการอาหารและเครื่องดื่มบนเครื่องบิน)

**00:50 น**

เดินทางถึงท่าอากาศยานนานาชาติดูไบ แวะเปลี่ยนเครื่อง

**02:40 น**

ออกเดินทางสู่ท่าอากาศยานแมนเชสเตอร์ ประเทศอังกฤษ โดยสายการบินเอมิเรตส์ (บริการอาหารและเครื่องดื่มบนเครื่องบิน)

# วันที่ 2



2 เมษายน 2568

## วิหารแมนเชสเตอร์ , National Football Museum , Anfield

- / อาหารกลางวัน / อาหารเย็น

**MATCHDAY**



**06:45 น**

คณะเดินทาง เดินทางถึงท่าอากาศยานเมืองแมนเชสเตอร์ โดยสวัสดิภาพ

## เมืองแมนเชสเตอร์

เมืองแมนเชสเตอร์ซึ่งจัดว่าเป็นเมืองใหญ่และมีประชากรมากอันดับสองรองจากเมืองลอนดอน เมืองนี้ขยายตัวและเจริญรุ่งเรืองจากการผลิตสิ่งทอในช่วงการปฏิวัติอุตสาหกรรม ส่งผลให้แมนเชสเตอร์กลายเป็นเมืองอุตสาหกรรมแห่งแรกของโลก



ONCE A BLUE





# วันที่ 3

3 เมษายน 2568



## ช่วงเช้า

พาคณะเดินทาง เดินทางสู่ วิหารเมืองแมนเชสเตอร์ หนึ่งในแลนด์มาร์คสำคัญของเมือง สถานที่สำคัญทางประวัติศาสตร์ ตั้งอยู่ใจกลางเมืองแมนเชสเตอร์ ซึ่งในอดีตเคยเกิดเหตุการณ์ไฟไหม้ ทำให้โครงสร้างภายในบางส่วนได้รับความเสียหาย ก่อนจะสร้างเพิ่มเติม แต่ยังคงความสวยงามของสถาปัตยกรรมเอาไว้เสมอ

พาทุกท่านเข้าชมพิพิธภัณฑ์ฟุตบอลเมืองแมนเชสเตอร์ National Football Museum เป็นสถานที่เก็บรวบรวมเรื่องราว ความเป็นมาของฟุตบอลในประเทศอังกฤษ รวมถึงเหตุการณ์ฟุตบอลสำคัญของทั่วโลกด้วย มีถ้วย และเหรียญรางวัลมากมาย

## กลางวัน

รับประทานอาหารกลางวัน ณ กิตติาคารเมือง แมนเชสเตอร์ หลังเสร็จกิจกรรม พาทุกท่านออกเดินทางสู่ เมือง ลิวอร์พูล

## เย็น

เดินทางถึงเมือง ลิวอร์พูล สนามแอนฟิลด์ เก็บบรรยากาศรอบๆ สนาม แอนฟิลด์ ก่อนฟุตบอลเตะ และเตรียมตัวเข้าชมเกมพรีเมียร์ลีก ระหว่าง ลิวอร์พูล พบ เอฟเวอร์ตัน (ฟุตบอลเตะ: 20:00 น.)

หลังจบเกม พาทุกท่านกลับสู่ที่พัก (พักเมือง ลิวอร์พูล)

**ลีดส์ , Elland Road Stadium , York**

อาหารเช้า / อาหารกลางวัน / อาหารเย็น

## ช่วงเช้า

รับประทานอาหารเช้า ณ ห้องอาหารโรงแรม ก่อนพาทุกท่านออกเดินทางสู่เมือง ลีดส์

## ลีดส์

ลีดส์ เป็นเมืองที่ใหญ่ที่สุดในเขต West Yorkshire ทางตอนเหนือของประเทศอังกฤษ เป็นศูนย์กลางทางด้านเศรษฐกิจ การค้า และกฎหมายที่สำคัญของอังกฤษ เป็นเมืองที่ค่อนข้างมีชีวิตชีวา มีสีสัน และไม่เงียบเหงา





พาคุณเดินทาง เดินทางสู่ Elland Road เอลแลนด์โรด เป็นสนามฟุตบอลตั้งที่อยู่มีสตadiumในเมืองลีดส์ เทศมณฑลยอร์กเชอร์ตะวันตก ประเทศอังกฤษ และเป็นสนามเหย้าของสโมสรฟุตบอลลีดส์ยูไนเต็ดนับตั้งแต่ก่อตั้งสโมสรใน ค.ศ. 1919 เอลแลนด์โรดเป็นสนามฟุตบอลที่ใหญ่เป็นอันดับที่ 14 ของอังกฤษ

พาทุกท่านแวะเก็บภาพและบรรยากาศรอบๆสนาม เปิดโอกาสให้ทุกท่านเดินชมและช้อปปิ้งที่ Shop Official ของสโมสร

## กลางวัน


รับประทานอาหารกลางวัน ณ กิจตาคารเมือง ลีดส์ และออกเดินทางสู่เมืองยอร์ก เมืองประวัติศาสตร์สุดคลาสสิก ตั้งอยู่บนออร์ธอร์คเชอร์ทางตอนเหนือของประเทศไทย เป็นเมืองเก่าแก่ที่ก่อตั้งโดยอาณาจักรโรมัน จึงทำให้ที่นี่มีกลิ่นอายของสถาปัตยกรรมยุคกลาง

## เย็น

พาทุกท่านเดินชม The Shambles หนึ่งในถนนที่โดดเด่นและสวยงามที่สุดของ ยอร์ก และเป็นหนึ่งในแหล่งบรรดาศาสนาของ เจค โรว์ลิ่ง เจ้าของบทประพันธ์ แฮร์รี่ พอตเตอร์ ในการสร้างตรอกโอบอกอน ทำให้ถนนเล่นนี้มีชื่อเสียงและมีร้านขายของ แฮร์รี่ พอตเตอร์ มากมาย

พาทุกท่านรับประทานอาหารเย็น หลังเสร็จสิ้นภารกิจพาทุกท่านกลับสู่ที่พัก (พักเมือง ยอร์ก)

**นิวคาสเซิล , St James' Park , เคนธัม**

 อาหารเช้า / อาหารกลางวัน / อาหารเย็น

## ช่วงเช้า

รับประทานอาหารเช้า ณ ห้องอาหารโรงแรม ก่อนพาทุกท่านออกเดินทางสู่เมือง นิวคาสเซิล

## นิวคาสเซิล

เมืองนิวคาสเซิล ตั้งอยู่ทางตะวันออกเฉียงเหนือของประเทศอังกฤษ ริมฝั่งแม่น้ำไทน์ ที่นี่มีเอกลักษณ์และเป็นเมืองที่มีประวัติศาสตร์ทางอุตสาหกรรมมากมาย ทิวทัศน์ตัวเมืองอันงดงาม สีสันยามค่ำคืนและบรรยากาศแบบ Geordie ทำให้ที่นี่เป็นเมืองอันเป็นที่รักที่สุดแห่งหนึ่งในภาคตะวันออกเฉียงเหนือของอังกฤษ

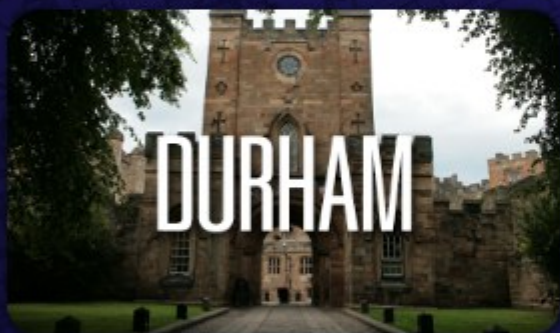
# วันที่ 4

4 เมษายน 2568



ONCE A BLUE





# วันที่ 5

5 เมษายน 2568



หลังจากนั้นเดินทางไปยังสนาม เซนต์เจมส์ พาร์ค สนามเหย้าของ สโมสร นิวคาสเซิล เพื่อเข้าชม Stadium Tour

เซนต์เจมส์พาร์คเป็นสนามฟุตบอลที่มีชื่อเสียงในอังกฤษตอนเหนือ สนามกีฬาแห่งนี้เป็นสนามเหย้าของสโมสรฟุตบอลนิวคาสเซิลยูไนเต็ด ที่สวมเสื้อลายแถบขาวดำ ซึ่งมีความจุ 52,400 คน มาเชียร์ทีมท้องถิ่นร่วมกับแฟนบอลผู้คลั่งไคล้ เมื่อพวกเขาเผชิญหน้าคู่ปรับในพรีเมียร์ลีก

## กลางวัน

รับประทานอาหารกลางวัน ณ กิตติาคารเมือง นิวคาสเซิล หลังเสร็จสิ้นภารกิจนำพาทุกท่านออกเดินทางสู่เมือง เดอร์บี เมืองประวัติศาสตร์และธรรมชาติที่อยู่ไม่ไกลจาก นิวคาสเซิล

## เดอร์บี

เป็นเมืองเก่าแก่ที่มีประวัติศาสตร์อันยาวนานและมีที่ตั้งอยู่ในภาคตะวันออกเฉียงเหนือของประเทศอังกฤษ มีชื่อเสียงทางด้านการท่องเที่ยว เนื่องจากตั้งอยู่ในภูมิภาคที่มีวิวทิวทัศน์สวยงาม และคำกรองชีพของประชากรในเมืองนี้ก็ไม่แพงนิก จึงทำให้นักศึกษานานาชาติจากทั่วโลก ใฝ่ฝันมาใช้ชีวิตและศึกษาต่อที่นี่

## เย็น

พาทุกท่านรับประทานอาหารเย็น ณ กิตติาคารเมืองเดอร์บี หลังเสร็จสิ้นภารกิจพาทุกท่านกลับสู่ที่พัก (พักเมือง ยอร์ก)

## ลิเวอร์พูล - กูดิสัน พาร์ค



อาหารเช้า / อาหารกลางวัน / อาหารเย็น

MATCHDAY



## ช่วงเช้า

รับประทานอาหารเช้า ณ ห้องอาหารโรงแรม ก่อนพาทุกท่านออกเดินทางสู่เมือง ลิเวอร์พูล





## ลิเวอร์พูล

ลิเวอร์พูล (Liverpool) เป็นนครและเป็นโบโรมหานครในเทศมณฑลเมอร์ซีย์ไซด์ ภาคตะวันตกเฉียงเหนือของประเทศอังกฤษ ลิเวอร์พูลตั้งอยู่ทางตะวันออกเฉียงของปากน้ำเมอร์ซีย์ ต้นกำเนิดของวงดนตรีสี่เต่าทองหรือเดอะบิกทิลส์โด่งดัง มีชื่อเสียงก้องโลกและเป็นเมืองวัฒนธรรมแห่งยุโรปในปี 2008 และยังเป็นเมืองที่มีกิจกรรมท่องเที่ยวที่ได้รับความนิยมเป็นอย่างมากโดยเฉพาะคนที่เป็นสาวกของหงส์แดงลิเวอร์พูล และเอฟเวอร์ตัน



## กลางวัน

รับประทานอาหารกลางวัน ณ กัิตตาคาร และพาทูก่านเดินชมบรรยากาศรอบๆสนาม กูดีสัน พาร์ค สนามเหย้าของเอฟเวอร์ตัน ซึ่งจะใช้งานในฤดูกาลนี้เป็นปีสุดท้าย



นำคณะเดินทางสู่สนาม กูดีสันพาร์ค เพื่อเข้าชมฟุตบอลพรีเมียร์ลีกระหว่าง เอฟเวอร์ตัน พบ อาร์เซนอล (ฟุตบอลเวลา 15:00 น.)

## เย็น

พาทูก่านรับประทานอาหารเย็น ณ กัิตตาคารเมือง ลิเวอร์พูล หลังเสร็จสิ้นภารกิจพาทูก่านกลับสู่ที่พัก (พักเมือง ลิเวอร์พูล)

### ลิเวอร์พูล - กูดีสัน พาร์ค

✂️ อาหารเช้า / อาหารกลางวัน / อาหารเย็น

## ช่วงเช้า

รับประทานอาหารเช้า ณ ห้องอาหารโรงแรม ก่อนพาทูก่านออกเดินทางสู่ท่าเรือ อัลเบิร์ต ด็อกซ์ (Royal Albert Dock) ตั้งอยู่ในเมือง ลิเวอร์พูล ประเทศอังกฤษ เคยเป็นท่าเรือประจำเมืองอันดับต้นๆที่โด่งดังที่สุดในเมือง สร้างขึ้นในปี 1846

# วันที่ 6

6 เมษายน 2568







หลังจากพาทุกท่านเดินชมเมือง ลิเวอร์พูลเสร็จสิ้นแล้ว มาคุณ: เดินทางออกเดินทางสู่ย่านช้อปปิ้งอันโด่งดังของ ลิเวอร์พูล Liverpool One เป็นศูนย์รวมการช้อปปิ้ง การพักผ่อน และความบันเทิงขนาดใหญ่ที่ตั้งอยู่ในใจกลางเมืองลิเวอร์พูล ประเทศอังกฤษ



## กลางวัน

รับประทานอาหารกลางวัน ณ กัศตาคาร

มาคุณ:เดินทางสู่สนาม กูดิสันพาร์ก เพื่อเข้าชม Stadium tour ของสโมสรเอฟเวอร์ตัน และอิสระช้อปปิ้ง Official Store สินค้าของสโมสร เอฟเวอร์ตัน ซึ่งมีสินค้ามากมายไม่ว่าจะเป็นชุดแข่ง ชุดอินเทจ และของใช้ต่างๆ



พาทุกท่านออกเดินชมย่าน Crosby และ Formby ย่านชิตชေးทะเล ใกล้กับลิเวอร์พูล (Liverpool) ในเขตเมอร์ซีย์ไซด์ ทั้งสองเมืองนี้มีบรรยากาศที่เงียบสงบและเหมาะแก่การพักผ่อน อีกทั้งยังเป็นสถานที่ซึ่ง “เยอรมัน คลีบบี” และ “คาร์โล อันเชล็อตติ” เคยอยู่อาศัยอีกด้วย

## เย็น

พาทุกท่านรับประทานอาหารเย็น ณ กัศตาคารเมือง ลิเวอร์พูล หลังเสร็จสิ้นภารกิจพาทุกท่านกลับสู่ที่พัก (พักเมือง ลิเวอร์พูล)

# วันที่ 7

7 เมษายน 2568



**Anfield Stadium Tour - Selfridges - Manchester Airport**



อาหารเช้า / อาหารกลางวัน / -

## ช่วงเช้า

ออกเดินทางไปยังสนามแอนฟิลด์ สนามเหย้าของ ลิเวอร์พูล และเข้ารับชม Stadium tour ของสโมสร







นำคณะสู่ กวีร์สนามฟุตบอลแอนฟิลด์ (Anfield Stadium) คือ สนามฟุตบอลที่มีขนาดใหญ่เป็นอันดับที่ 6 ของประเทศ และเป็นถิ่นของ สโมสร ลิเวอร์พูล ตั้งในปี 1892 สนามฟุตบอลนี้ได้เปิดตัวเมื่อปี 1884 และเป็นบ้านของสโมสรเอฟเวอร์ตัน ในช่วง ปี 1884-1891 สามารถจุผู้ชม ได้มากกว่า 54,076 คน และเคยใช้เป็นสถานที่จัดแข่งขันฟุตบอลนัดสำคัญ มากมาย ฟุตบอลนัดใหญ่ที่เคยवलกันที่นี่ ได้แก่ ฟุตบอลยูโรปี 1996 และ ยังใช้จัดการแข่งขันกีฬาอื่นๆ อีกด้วย เช่น แข่งขันอเมริกันฟุตบอลและ คอนเสิร์ตใหญ่

## กลางวัน

รับประทานอาหารกลางวัน ณ กิตติาคารเมืองแมนเชสเตอร์



จากนั้นอิสระช้อปปิ้ง ห้าง Selfridges ห้างหรูที่มีสินค้าแบรนด์เนม จากทั่วโลกมารวมไว้ในที่เดียว และมีเป็นแหล่งดึงดูดนักท่องเที่ยวจาก ทั่วโลก เมื่อเสร็จสิ้นกิจกรรมแล้วได้เวลาอันสมควรนำคณะเดินทางสู่ท่า อากาศยานแมนเชสเตอร์

## บ่าย

เดินทางถึงท่าอากาศยานแมนเชสเตอร์ เช็กความเรียบร้อยก่อนเดินทางกลับ

**20:40 น.**

ออกเดินทางสู่ท่าอากาศยานนานาชาติดูไบ โดยสายการบินเอมิเรตส์ (บริการอาหารและเครื่องดื่มบนเครื่องบิน)





# วันที่ 8

8 เมษายน 2568



Dubai International Airport - Suvarnabhumi Airport

บริการอาหารและเครื่องดื่มโดยสารการบิน

07:55 น.

เดินทางถึงท่าอากาศยานนานาชาติดูไบ และเปลี่ยนเครื่อง

09:30 น.

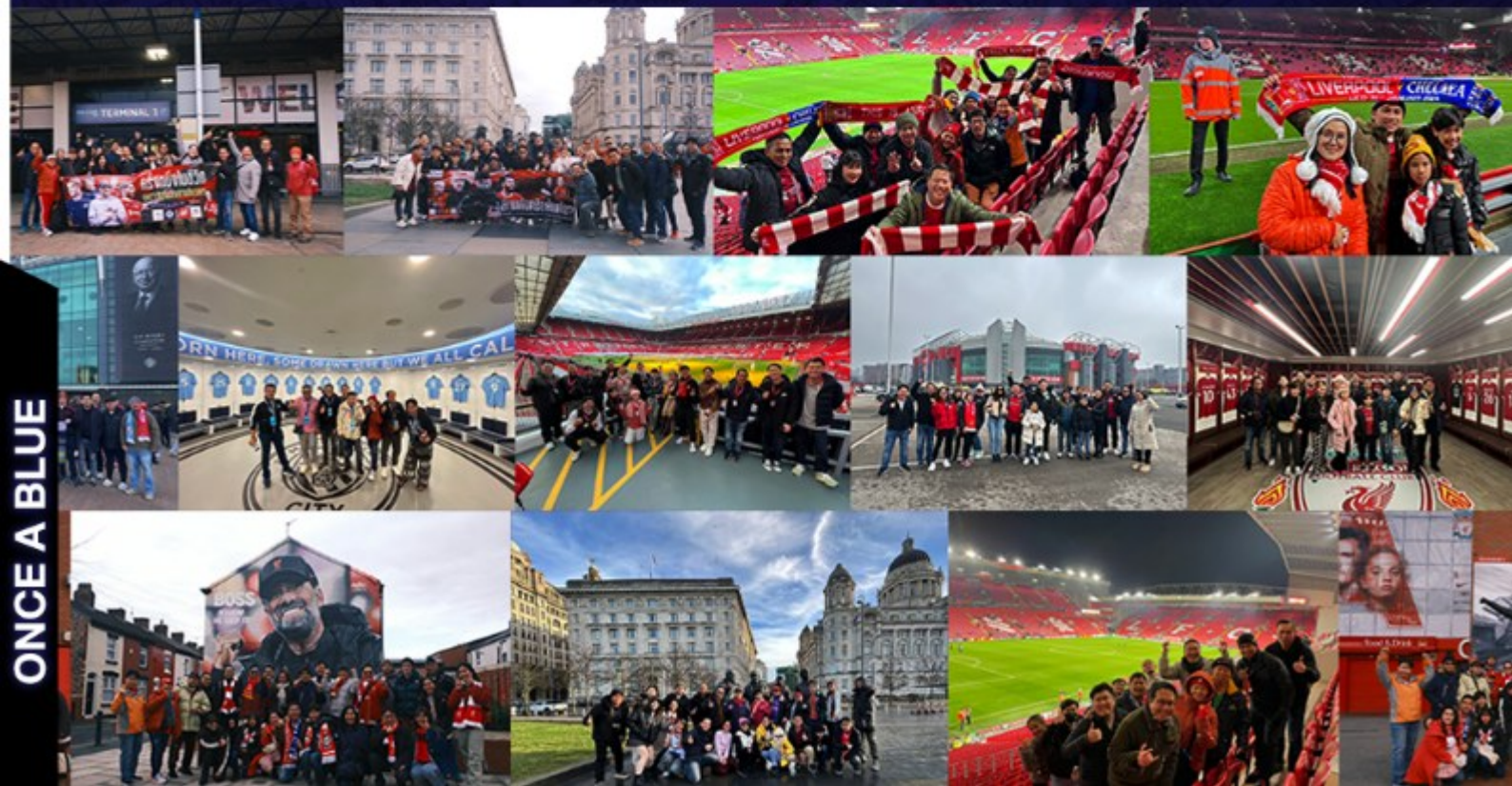
ออกเดินทางสู่ ท่าอากาศยานนานาชาติสุวรรณภูมิ ประเทศไทย โดยสายการบินเอมิเรตส์

18:40 น.

เดินทางถึงสนามบินสุวรรณภูมิ ประเทศไทย โดยสวัสดิภาพพร้อมความประทับใจ

## “ดีดทวัร ขอบคุดนทุกท่ำนที่ไวัใจเราครับ”

เรายินดีเป็นอย่างยั้งท่ได้ท่บริการลุดค้าทูกท่ำน และหากมีสังไดพิดพลาด ดีดทวัร ขอบค้ยลุดค้าไวั ณ ท่นี้ดวย



ONCE A BLUE



ทาง “ติดทัวร์” จะดำเนินการจัดโปรแกรมการเดินทางให้เป็นไปตามที่กำหนด แต่บางครั้งการเดินทางอาจมีการปรับเปลี่ยนได้ตามความเหมาะสม ทั้งนี้ทั้งนั้นขึ้นอยู่กับเหตุสุดวิสัยต่างๆที่อาจเกิดขึ้นได้ โดยคำนึงถึงผลประโยชน์และความปลอดภัยของลูกค้าเป็นอันดับแรกและขอแจ้งให้ทราบว่าร้านค้าและห้างสรรพสินค้าในยุโรปบางแห่งจะปิดบริการในวันอาทิตย์

วันออกเดินทาง	แพ็คเกจ	ราคา (early bird)	พักเดี่ยว
1-8 เมษายน 2568	ตุฟฟุตบอล 2 คู่ ลิเวอร์พูล - เอฟเวอร์ตัน เอฟเวอร์ตัน - อาร์เซนอล	182,000 บาท/ท่าน	+20,000

\* กรณีมีวีซ่า UK แล้ว รับส่วนลด 5,000 บาท \* เด็กอายุต่ำกว่า 11 ปี รับส่วนลด 20,000 บาท

### อัตราค่าบริการที่รวมในรายการทัวร์

- ตัวเครื่องบินชั้นประหยัด ไป-กลับ พร้อมคณะ เดินทางโดยสายการบิน “เอมิเรตส์”
- โรงแรมที่พักระดับ 4 ดาว ตามที่ระบุในรายการหรือเทียบเท่า (2 ท่าน/ห้อง)
- ค่าธรรมเนียมในการยื่นวีซ่า (สำหรับผู้ถือหนังสือเดินทางประเทศไทย)
- ค่าอาหารและค่าเข้าชมสถานที่ต่างๆ ตามที่ระบุข้อมูลไว้ในรายการการเดินทาง
- ค่ารถปรับอากาศและบริการนำเที่ยวตามรายการการท่องเที่ยว
- หัวหน้าคณะทัวร์เดินทางพร้อมคณะเดินทางจากประเทศไทย ดูแลและให้บริการตลอดการเดินทาง
- ค่าประกันอุบัติเหตุระหว่างการเดินทางตามกฎหมายกำหนด (ตามเงื่อนไขแห่งกรมธรรม์ประกันภัย)
- ค่าทิปคนขับรถท้องถิ่นและหัวหน้าทัวร์คนไทย

### อัตราค่าบริการที่ไม่รวมในรายการทัวร์

- ค่าธรรมเนียมและค่าบริการในการทำหนังสือเดินทางและวีซ่าสำหรับชาวต่างชาติ
- ค่าใช้จ่ายส่วนตัวต่างๆ ที่เกิดขึ้นระหว่างการเดินทาง เช่น ค่าโทรศัพท์ ค่าเดินทางที่นอกเหนือจากรายการทัวร์ค่ามินิบาร์ ค่าบริการซักรีด หรือค่าเกิดความเสียหายต่างๆภายในห้องพัก เป็นต้น
- ค่าส่วนเกินของน้ำหนักกระเป๋าเดินทาง สายการบินอนุญาตให้โหลดสัมภาระใต้ท้องเครื่อง 30 กก./ท่าน
- ค่าภาษีมูลค่าเพิ่ม 7% (เฉพาะค่าบริการ)



## เงื่อนไขการจองและการชำระเงิน

1. ชำระมัดจำท่านละ 80,000 บาท หลังจากทำการจองใน 3 วันทำการ พร้อมส่งสำเนาหนังสือเดินทางที่มีอายุเหลือไม่น้อยกว่า 6 เดือนนับจากวันเดินทางกลับในโปรแกรมการเดินทาง
2. ชำระค่าทัวร์ส่วนที่เหลือ 20 วันก่อนวันเดินทาง หากไม่มีการชำระเข้ามาถือว่าสละสิทธิ์ในการเดินทาง และไม่สามารถขอคืนเงินได้ (กรณียังไม่ทราบผลวีซ่า ทางบริษัทฯ ขออนุญาตเก็บค่าทัวร์ส่วนที่เหลือตามที่กำหนด)
3. สำหรับผู้เดินทางที่มีความจำเป็นต้องซื้อตั๋วเครื่องบินภายในประเทศ หรือตั๋วโดยสารอื่นๆในการเดินทางเพื่อมาทำการยื่นวีซ่า หรือในวันเดินทางไป-กลับจากสนามบิน กรุณาติดต่อเจ้าหน้าที่ก่อนทุกครั้งก่อนออกตั๋วเครื่องบินหรือตั๋วโดยสารอื่นๆ มิฉะนั้นทางบริษัทฯ ขอสงวนสิทธิ์ในการไม่รับผิดชอบต่อค่าใช้จ่ายที่เกิดขึ้น

## เงื่อนไขการยกเลิกและขอคืนเงิน

1. ยกเลิกการเดินทาง 65 วันขึ้นไปก่อนการเดินทาง คืนเงินทั้งหมด (หากมีการจองควีนวีซ่าแล้ว ทางบริษัทฯ ขอเก็บค่าใช้จ่ายตามปกติ)
2. ยกเลิกการเดินทาง 50-64 วันก่อนการเดินทาง เก็บค่าใช้จ่าย 5,000 บาทต่อท่าน
3. ยกเลิกการเดินทาง 40-49 วัน ก่อนการเดินทาง ไม่คืนค่ามัดจำทั้งหมด (80,000 บาท/ท่าน)
4. ยกเลิกการเดินทาง 21-39 วัน ก่อนการเดินทาง เก็บค่าใช้จ่ายทั้งหมดตามราคาทัวร์ที่ระบุในโปรแกรม
5. ยกเลิกการเดินทางน้อยกว่า 20 วันก่อนการเดินทาง เก็บค่าใช้จ่ายทั้งหมดตามราคาทัวร์ที่ระบุในโปรแกรม
6. กรณีเจ็บป่วยจนไม่สามารถออกเดินทางได้ “ต้องมีใบรับรองแพทย์จากโรงพยาบาลรับรอง” ทางบริษัทฯ ขอสงวนสิทธิ์เรียกเก็บค่าใช้จ่ายตามที่เกิดขึ้นจริง
7. กรณีผู้เดินทางถูกปฏิเสธการเข้า-ออกประเทศ ทางบริษัทฯ ขอสงวนสิทธิ์ในการไม่คืนเงินค่าทัวร์ทั้งหมด
8. กรณีวีซ่าถูกปฏิเสธจากสถานทูต (วีซ่าไม่ผ่าน) ทางบริษัทฯ จะทำการเก็บค่าใช้จ่ายตามที่เกิดขึ้นจริง เช่นค่าวีซ่า และค่าบริการยื่นวีซ่า ค่าตั๋วเครื่องบินและค่าโรงแรม เป็นต้น
9. กรณีผู้เดินทางติดเชื้อโควิด 19 ทางบริษัทฯ ขอสงวนสิทธิ์ไม่คืนเงินค่าทัวร์ที่ทำการชำระล่วงหน้าไปแล้ว และผู้เดินทางจะต้องรับผิดชอบค่าใช้จ่ายในการกักตัว ที่เกิดขึ้นทั้งหมดด้วยตัวเอง โดยทางบริษัทฯ จะดำเนินการติดต่อประสานงานเรื่องสถานที่กักตัวสำหรับผู้เดินทางเท่านั้น



## หมายเหตุ

1. บริษัทฯ ขอสงวนสิทธิ์ในการแจ้งยกเลิกการเดินทางล่วงหน้า 30 วันก่อนการเดินทาง ในกรณีที่มีผู้เดินทางน้อยกว่า 20 ท่าน และยินดีคืนเงินค่ามัดจำให้ทั้งหมด (ในกรณีที่มีการยื่นวีซ่า และท่านได้รับการอนุมัติวีซ่าแล้ว ทางบริษัทขอเรียกเก็บค่าธรรมเนียมและค่าบริการที่เกิดขึ้นจริง และท่านสามารถนำวีซ่านี้ ไปใช้ได้ หากวีซ่านั้นยังไม่หมดอายุ)
2. หากท่านสละสิทธิ์ในการไม่ใช้บริการใดๆ ที่ระบุไว้ในโปรแกรมทัวร์ หรือถูกปฏิเสธเข้า-ออกประเทศทางบริษัทฯ ขอสงวนสิทธิ์ในการไม่คืนเงินค่าทัวร์ทั้งหมด
3. ตัวเครื่องบินที่จัดไว้ตามโปรแกรมทัวร์ เป็นตัวแบบหมู่คณะ ซึ่งจะต้องเดินทางไป-กลับพร้อมคณะ ในกรณีที่ท่านต้องการแยกวันเดินทางกลับหรือไปก่อนโปรดติดต่อเจ้าหน้าที่เพื่อติดต่อสอบถามราคาอีกครั้ง และการจัดที่นั่งของผู้เดินทาง เป็นการจัดการภายในของสายการบิน ทางบริษัทไม่สามารถเข้าไปแทรกแซงได้
4. การพิจารณาผลวีซ่า เป็นอำนาจการตัดสินใจของสถานทูตเท่านั้น ทางบริษัทเป็นเพียงผู้ให้บริการและอำนวยความสะดวกในการยื่นวีซ่าเท่านั้น และหากท่านถูกปฏิเสธวีซ่า ทางสถานทูตมีสิทธิ์ที่จะไม่แจ้งเหตุผลให้ทราบ
5. โรงแรมที่พักส่วนใหญ่ในยุโรปไม่มีเครื่องปรับอากาศที่สามารถปรับควบคุมความเย็นภายในห้องพักได้ เนื่องจากสภาพภูมิอากาศหนาวเย็นเกือบทั้งปี
6. เมื่อท่านได้มีการชำระเงินแล้ว ไม่ว่าจะโดยตรงกับทางบริษัทฯหรือตัวแทนบริษัท จะถือว่าท่านได้ยอมรับเงื่อนไขต่างๆที่ทางบริษัทฯได้กำหนดไว้แล้ว